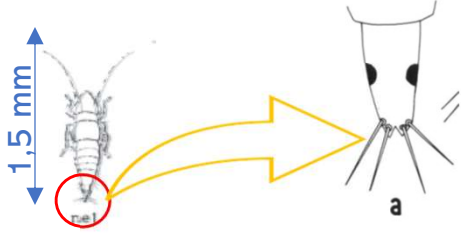




Stadio L1 Neanide I età



Della Giustina et al 1992



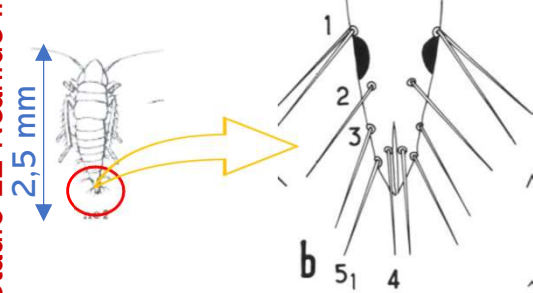
Parisi N.



Parisi N.



Stadio L2 Neanide II età



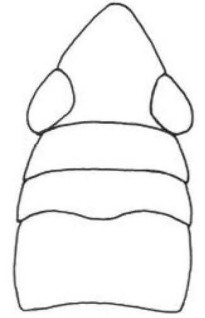
Della Giustina et al 1992



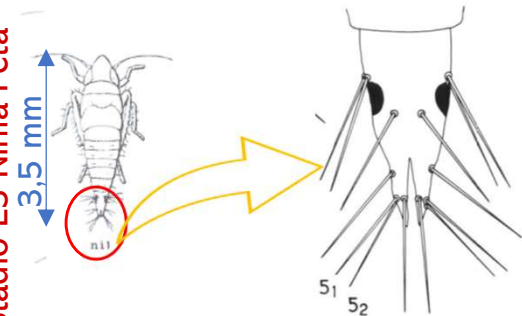
Parisi N.



Parisi N.



Stadio L3 Ninfa I età



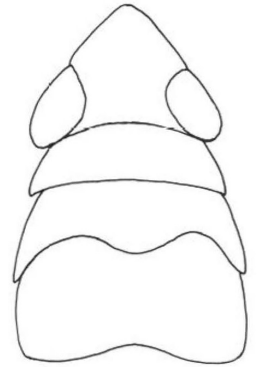
Della Giustina et al 1992



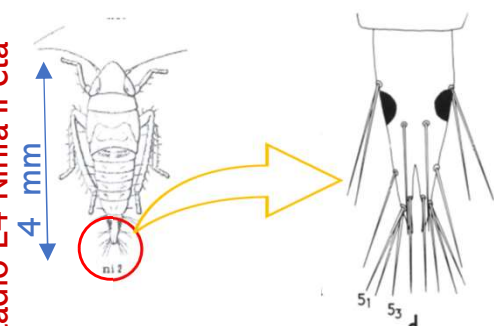
Parisi N.



Parisi N.



Stadio L4 Ninfa II età



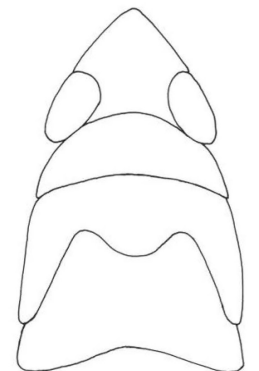
Della Giustina et al 1992



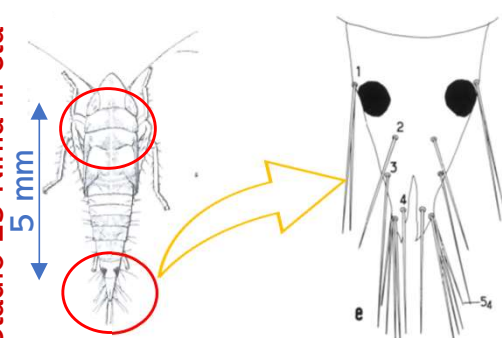
Parisi N.



Parisi N.



Stadio L5 Ninfa III età



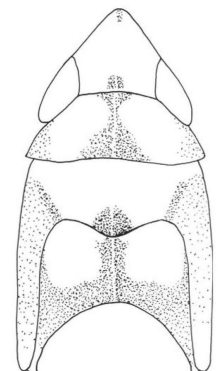
Della Giustina et al 1992

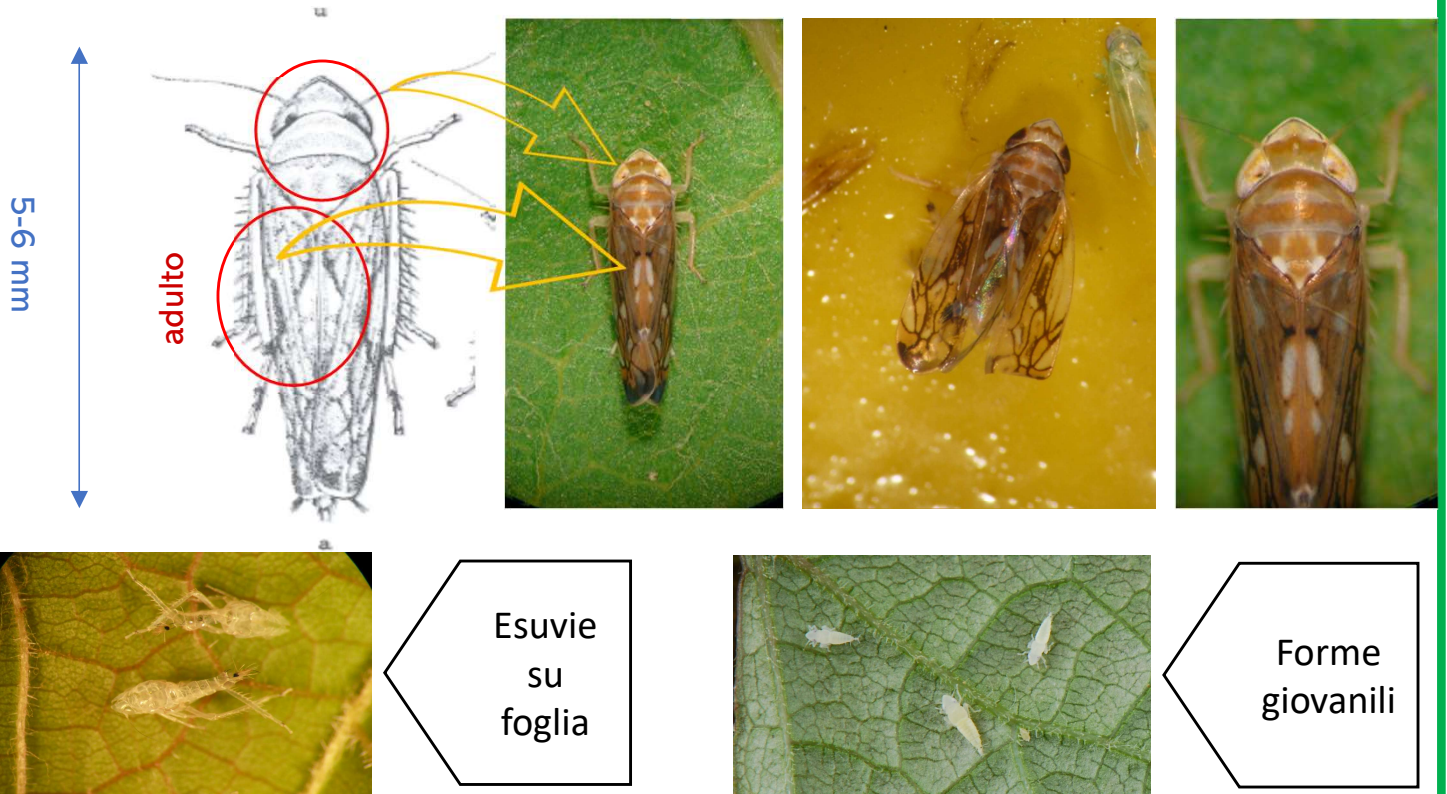


Parisi N.



Parisi N.





Scaphoideus titanus Ball. Cicadellidae originario del Nord America

Diffusione: America del Nord ed in Europa in 18 nazioni (2019)

Discriminazione da altre cicaline della vite

Da altri Cicadellidi si distingue

- per il tipo di angolosità del vertice,
- la presenza di 2-4 fini linee scure- trasversali, angolose anch'esse, sul passaggio tra vertice e faccia,
- l'alternanza di fasce trasversali chiare (cremee) e ocracee su vertice e pronoto,
- la colorazione variegata delle ali con nervature prevalentemente scure, alcune ad andamento obliquo o sinuoso e intersecantisi nella metà distale dell'ala.

Dal Cercopide *Philaenus spumarius*, piuttosto comune sulla vite, lo scafoideo si distingue innanzitutto per il diverso aspetto delle zampe e in particolare per le tibie posteriori che in *Scaphoideus* hanno serie di spine mobili invece che due sole robuste spine laterali fisse e distanziate tra loro, oltre che per caratteri cromatici e altri caratteri morfologici indicati a proposito della prima specie.



SFR Lombardia

Philaenus spumarius